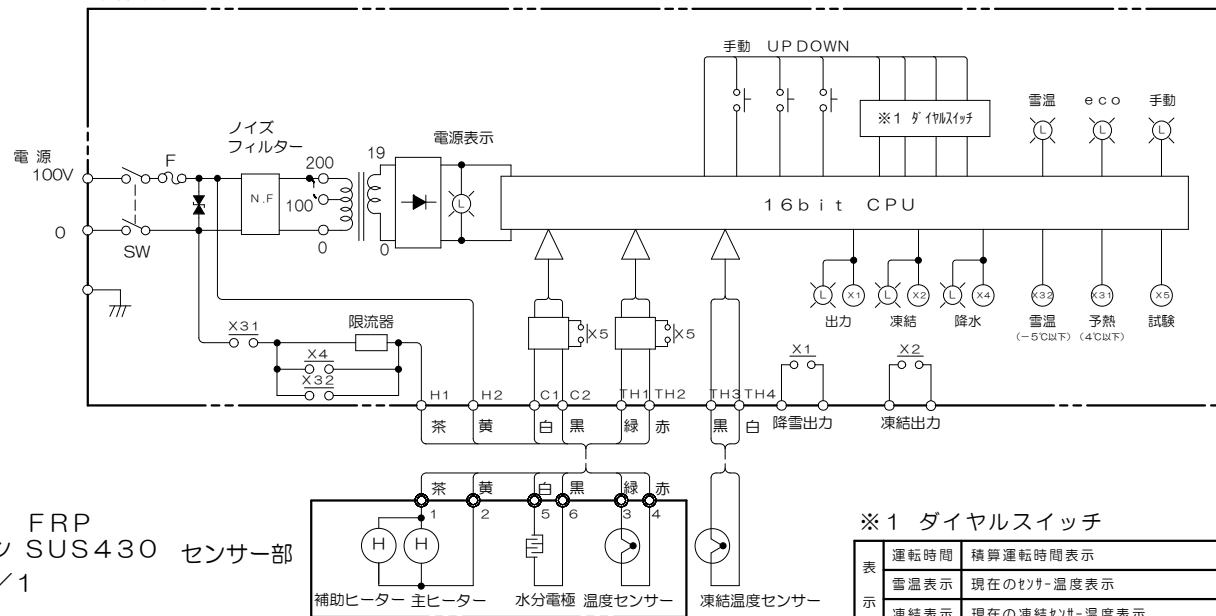


センサー部 GK-71 (縮尺1/7) 材質 受雪板 FRP  
 シャーシ SUS430 センサー部  
 塗装色 5Y7/1

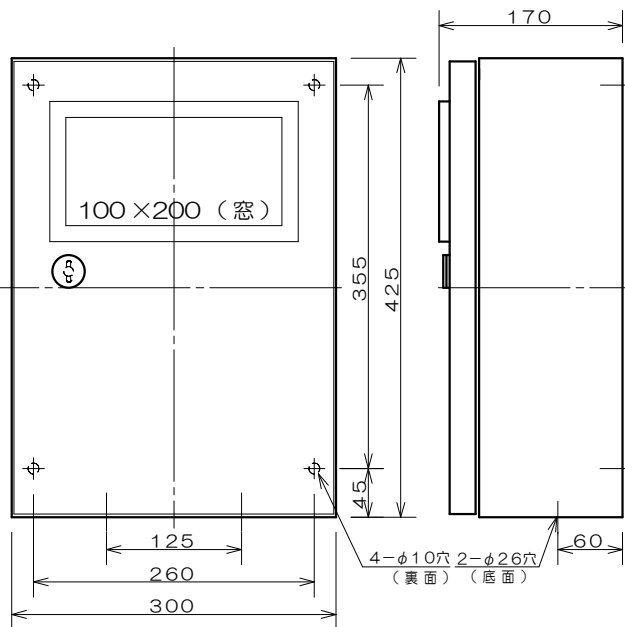
内部接続図

本体制御部

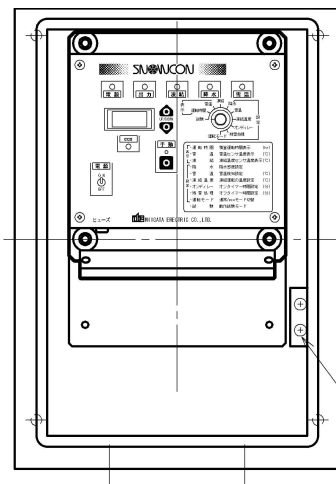


※1 ダイヤルスイッチ

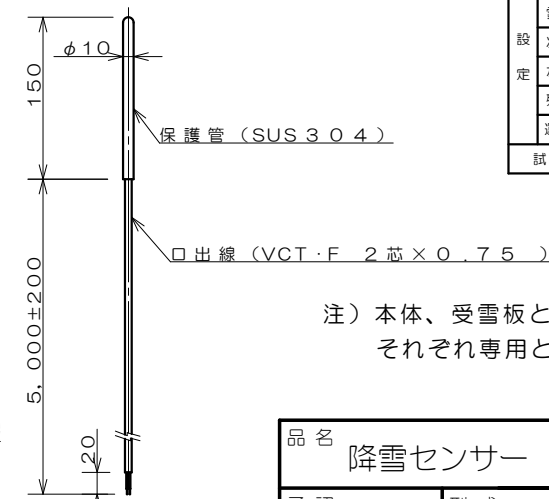
表示	機能	初期設定
運転時間	積算運転時間表示	
雪温表示	現在のセンサー温度表示	
凍結表示	現在の凍結センサー温度表示	
降水設定	降水感度設定	初期設定 5
雪温設定	雪温検知設定	初期設定 0.4℃
凍結設定	凍結温度検知設定	初期設定 0.0℃
フィルター	オタタイム-時間設定	初期設定 3分
残雪処理	オタタイム-時間設定	初期設定 3分
運転モード	通常/ecoモード切替	初期設定 通常
試験	動作試験モード	



本体制御部 N-13-I (縮尺1/7) 材質 SPCC  
 塗装色 5Y7/1



機器配置図



凍結温度センサー H-1 (縮尺1/7)

材質 SUS304  
 塗装色 生地

注) 本体、受雪板とも電源電圧は100V、200V  
 それぞれ専用となっており、兼用出来ません。

縮尺: 1/7

品名	降雪センサー スノーコン		
承認	丸山	型式	SNK-413-I
検図	石丸	図番	N-53553
製図	羽賀	REV.	3
2011.07.29	新潟電機株式会社		