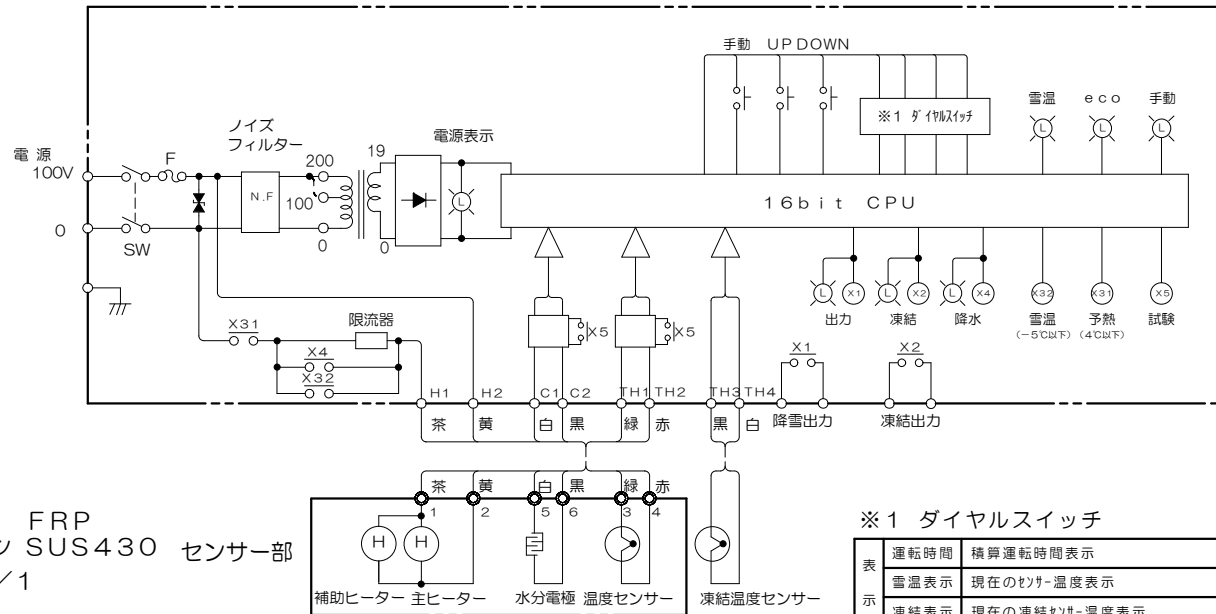


センサー部 GK-71 (縮尺1/7) 材質 受雪板 FRP  
 シャーシ SUS430 センサー部  
 塗装色 5Y7/1

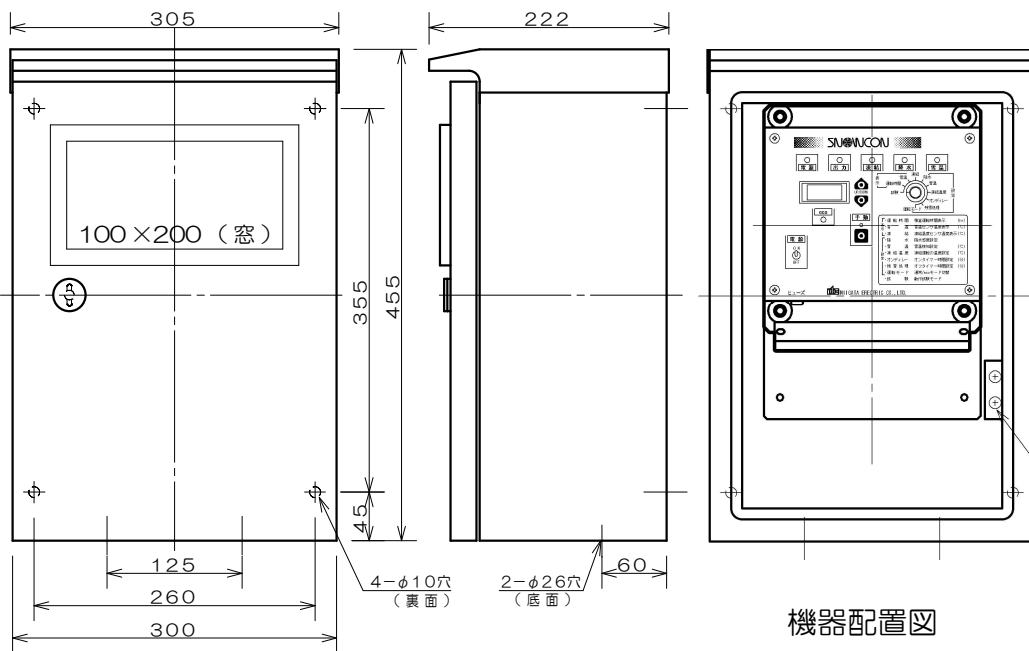
内部接続図

本体制御部



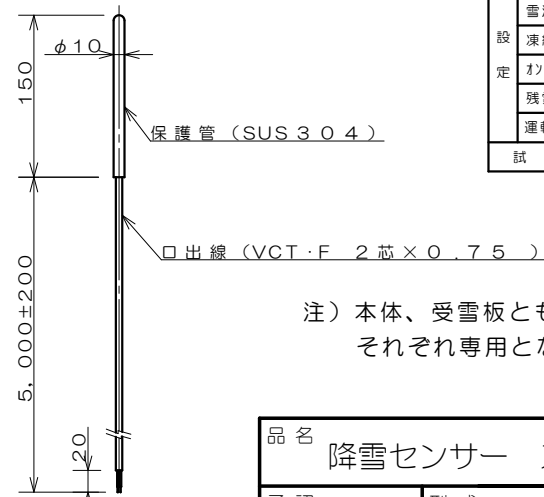
※1 ダイヤルスイッチ

表示	機能	横算運転時間表示
雪温表示	現在のヒータ温度表示	
凍結表示	現在の凍結ヒータ温度表示	
降水設定	降水感度設定	初期設定 5
雪温設定	雪温検知設定	初期設定 0.4℃
凍結設定	凍結温度検知設定	初期設定 0.0℃
オンフィルター	オンタイム-時間設定	初期設定 3分
残雪処理	オンタイム-時間設定	初期設定 3分
運転モード	通常/ecoモード切替	初期設定 通常
試験	動作試験モード	



機器配置図

本体制御部 N-12-I (縮尺1/7) 材質 SPCC  
 塗装色 5Y7/1



凍結温度センサー H-1 (縮尺1/7)

材質 SUS304  
 塗装色 生地

注) 本体、受雪板とも電源電圧は100V、200V  
 それぞれ専用となっており、兼用出来ません。

縮尺: 1/7

品名	降雪センサー スノーコン		
承認	丸山	型式	SNK-412-I
検閲	石丸	図番	N-53552
製図	羽賀	REV.	3
2011.07.29	<b>新潟電機株式会社</b>		