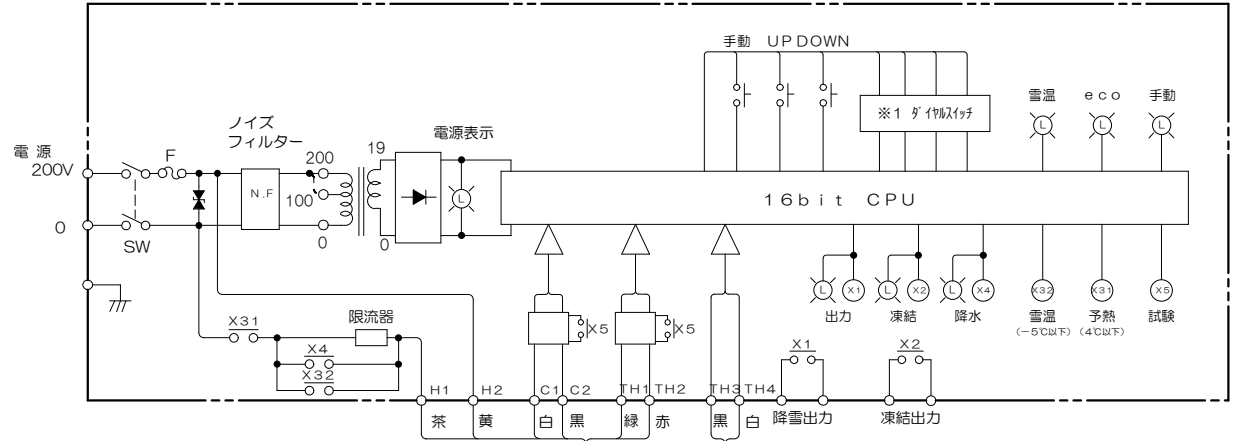


センサー部 G-72 (縮尺1/7) 材質 受雪板 FRP
シャーシ SUS430
塗装色 5Y7/1

内部接続図

本体制御部

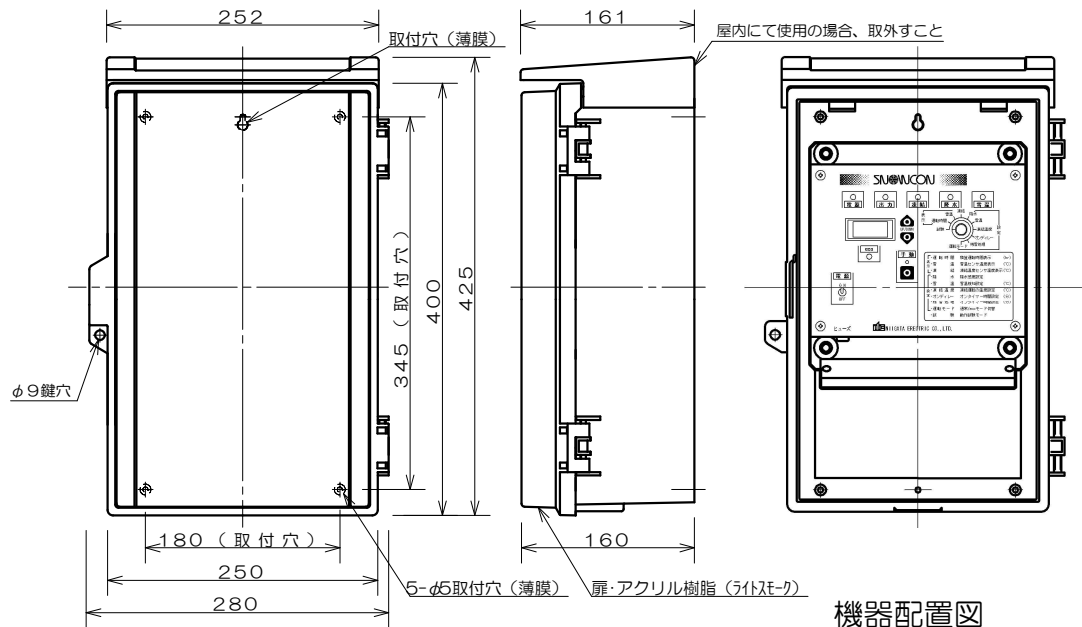


センサー部



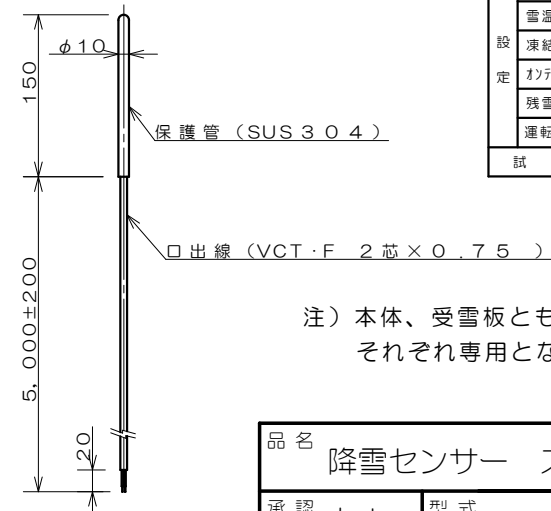
※1 ダイヤルスイッチ

表示	機能	初期設定
運転時間	積算運転時間表示	
雪温表示	現在のヒーター温度表示	
凍結表示	現在の凍結ヒーター温度表示	
降水設定	降水感度設定	初期設定 5
雪温設定	雪温検知設定	初期設定 0.4℃
凍結設定	凍結温度検知設定	初期設定 0.0℃
フィルター	オフタイマー時間設定	初期設定 3分
残雪処理	オフタイマー時間設定	初期設定 3分
運転モード	通常/ecoモード切替	初期設定 通常
試験	動作試験モード	



本体制御部 N-24-I (縮尺1/7) 材質 ABS樹脂
塗装色 ホワイトグレー

機器配置図



凍結温度センサー H-1 (縮尺1/7)

材質 SUS304
塗装色 生地

注) 本体、受雪板とも電源電圧は100V、200V
それぞれ専用となっており、兼用出来ません。

縮尺: 1/7

品名	降雪センサー スノーコン		
承認	丸山	型式	SN-424-I
検図	石丸	図番	N-53634
製図	羽賀	REV.	3
2011.07.29	新潟電機株式会社		